



ILab Aries

Translator

Руководство пользователя

СОДЕРЖАНИЕ

1. ИСТОРИЯ РЕДАКЦИЙ	3
2. НАЗНАЧЕНИЕ И ОБЛАСТЬ ПРИМЕНЕНИЯ	3
3. ПРОЦЕДУРА УСТАНОВКИ	4
4. КАК ЗАПУСТИТЬ И ИСПОЛЬЗОВАТЬ ПО	6
5. ПРЯМОЙ МЕТОД	8
5.1 ПАРАМЕТРЫ	8
5.2 АКТИВНЫЕ ПРОВЕРКИ	9
5.3 ПОИСК СЛОВ	10
5.4 КРАТКИЕ ЗАМЕТКИ	10
5.5 ПРЕДУПРЕЖДАЮЩИЕ СООБЩЕНИЯ	10
5.6 КНОПКА СБРОСА	10
6. НЕПРЯМОЙ МЕТОД	11
6.1 ПРОЦЕДУРА ЭКСПОРТА	11
6.2 ДОСТУП К ЭКСПОРТИРОВАННОМУ ФАЙЛУ .INI	13
6.3 ПРОЦЕДУРА ИМПОРТА	14
6.4 ПРЕДУПРЕЖДАЮЩИЕ СООБЩЕНИЯ	15
6.5 КНОПКА СБРОСА	15

1. ИСТОРИЯ РЕДАКЦИЙ

Ред.	Описание редакции	Автор	Дата выпуска
00	Первый выпуск	А. Джованьони Ф. Маскителли	11/28/2008
01	Некоторые исправления	А. Джованьони Ф. Маскителли	12/01/2008
02	Введение кнопки Reset (Сброс) (см. раздел 5.6 и 6.5)	А. Джованьони Ф. Маскителли	31/03/2009

2. НАЗНАЧЕНИЕ И ОБЛАСТЬ ПРИМЕНЕНИЯ

Назначение настоящего документа состоит в описании использования программного обеспечения для перевода под названием Translator, применяемого для прибора ILab Aries.

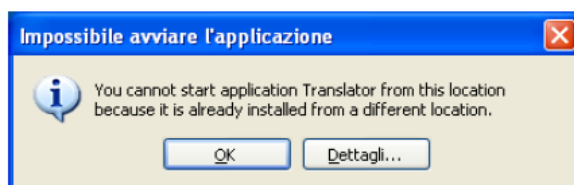
3. ПРОЦЕДУРА УСТАНОВКИ

Для начала необходимо распаковать все файлы из архива translator_installer.zip при помощи соответствующего ПО (например, WinZIP).

После этого необходимо запустить файл setup.exe при помощи двойного щелчка мышью.

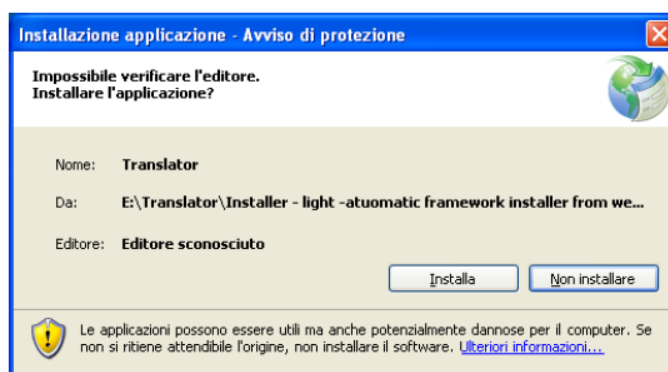
Примечание

Если на вашем компьютере уже установлена версия приложения Translator.exe, появится следующее сообщение.



В таком случае, если вы хотите установить новую версию приложения Translator.exe, пожалуйста, воспользуйтесь Панелью управления Windows, чтобы удалить предыдущую версию Translator.exe, и заново запустите файл setup.exe.

Через несколько секунд появится следующее окно.



Пожалуйста, нажмите кнопку Install (Установить) для продолжения.

Через несколько секунд появится диалоговое окно, описанное в разделе 4; оно позволит выбрать файл Instrument.mdb для перевода.